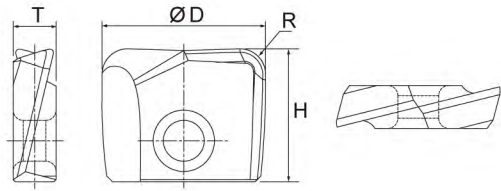


# XMR 捨棄式鎢鋼端角R刀片

i-Mill Radius Inserts



P116

- \* 刀具完美的幾何設計，可獲得最佳的穩定度、減少振動及切削負載量。
- \* 與圓球刀片本體可互換使用，但使用端角R刀片本體，精加工時，可增加穩定度及刀具強度。
- \* 適用於廣泛及各種不同的粗加工及精加工方式。
- \* 表面採用特殊鍍膜處理，增加其硬度及耐熱穩定性，可抗氧化。

單位：mm

刃徑 (D)	R角 (R)	高度 (H)	厚度 (T)	XMR-A(一般硬度用) 價(片)格	XMR-C(高硬度用) 價(片)格
8	0.3	8	2.4	1,540.00	1,540.00
8	0.5	8	2.4	1,540.00	1,540.00
8	1	8	2.4	1,540.00	1,540.00
10	0.5	9.5	2.7	1,615.00	1,615.00
10	1	9.5	2.7	1,615.00	1,615.00
10	2	9.5	2.7	1,615.00	1,615.00
12	0.5	11	3.2	1,635.00	1,635.00
12	1	11	3.2	1,635.00	1,635.00
12	2	11	3.2	1,635.00	1,635.00
13	0.5	11.2	3.2	1,735.00	1,735.00
13	1	11.2	3.2	1,735.00	1,735.00
13	2	11.2	3.2	1,735.00	1,735.00
16	0.5	13	4.2	1,795.00	1,795.00
16	1	13	4.2	1,795.00	1,795.00
16	2	13	4.2	1,795.00	1,795.00
17	0.5	13	4.2	1,915.00	1,915.00
17	1	13	4.2	1,915.00	1,915.00
17	2	13	4.2	1,915.00	1,915.00
20	0.5	16	5.2	2,340.00	2,340.00
20	1	16	5.2	2,340.00	2,340.00
20	2	16	5.2	2,340.00	2,340.00
21	0.5	16	5.2	2,490.00	2,490.00
21	1	16	5.2	2,490.00	2,490.00
21	2	16	5.2	2,490.00	2,490.00
25	0.5	19.5	6.2	3,015.00	3,015.00
25	1	19.5	6.2	3,015.00	3,015.00
25	2	19.5	6.2	3,015.00	3,015.00
26	0.5	19.5	6.2	3,210.00	3,210.00
26	1	19.5	6.2	3,210.00	3,210.00
26	2	19.5	6.2	3,210.00	3,210.00
30	0.5	23.5	7.2	4,005.00	4,005.00
30	1	23.5	7.2	4,005.00	4,005.00
30	2	23.5	7.2	4,005.00	4,005.00
32	0.5	23.5	7.2	4,270.00	4,270.00
32	1	23.5	7.2	4,270.00	4,270.00
32	2	23.5	7.2	4,270.00	4,270.00